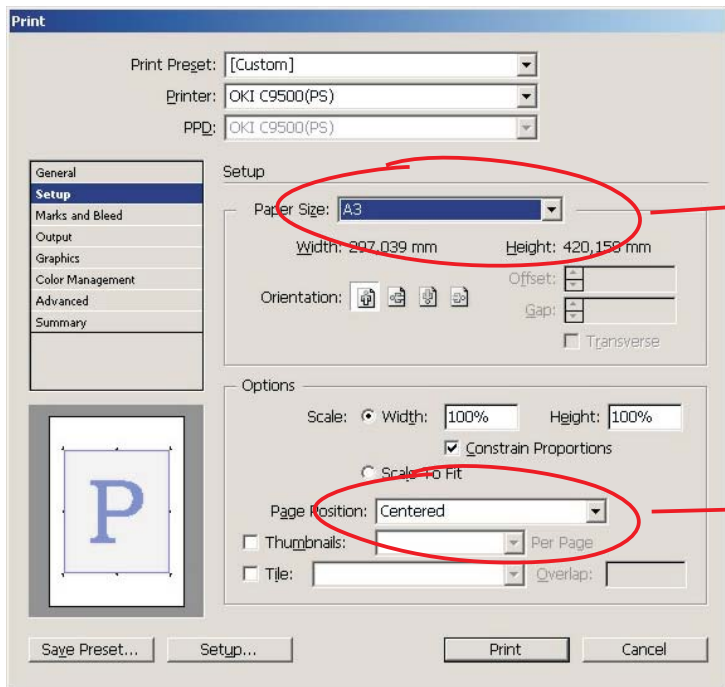
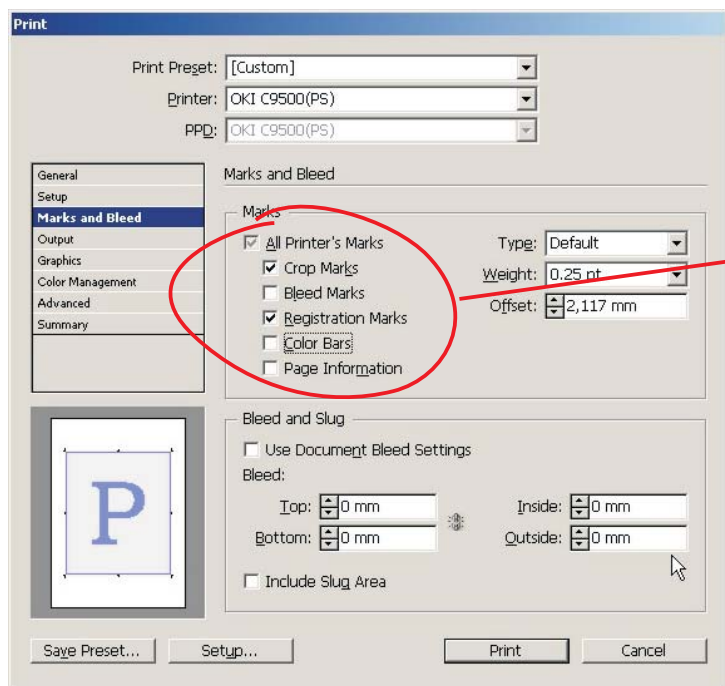


Wählen Sie den drucker OKI C9500(PS)

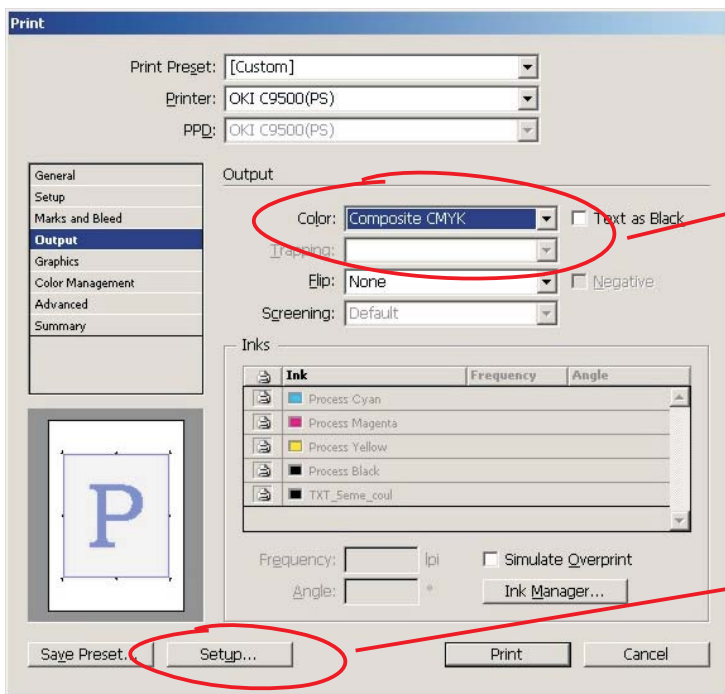


Wählen Sie die Paper Size (max 440x312 mm)

Page position Center (obligatorisch)

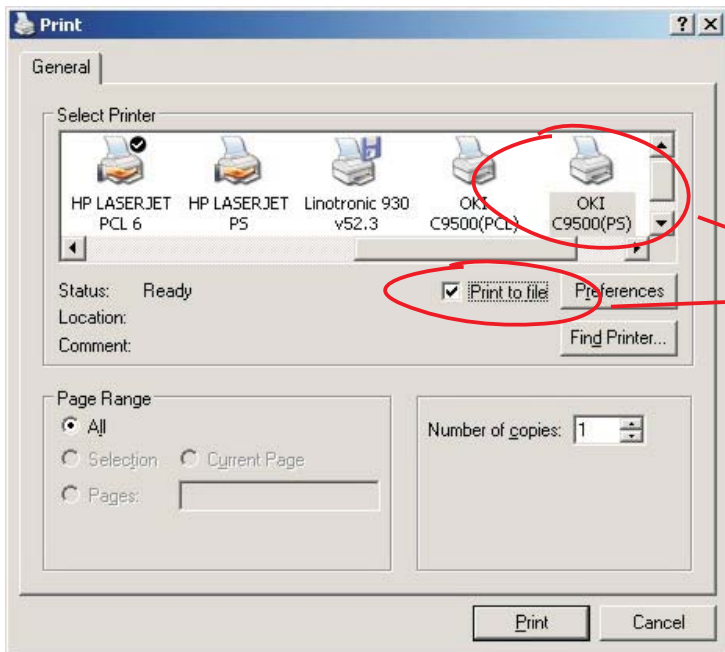


Aktivieren Sie Crop Marks und Registration Marks, bei Bedarf auch Color Bars

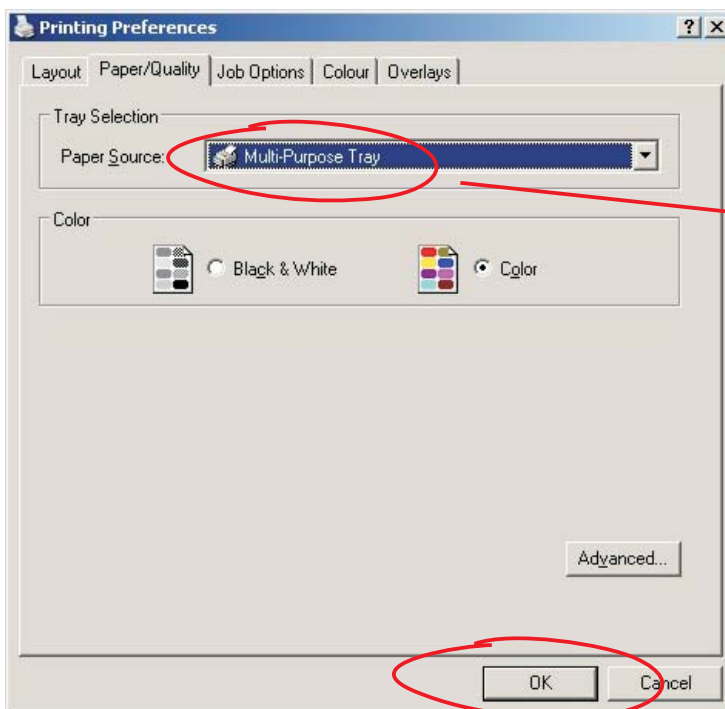


Aktivieren Sie Color um einen Probedruck zu machen

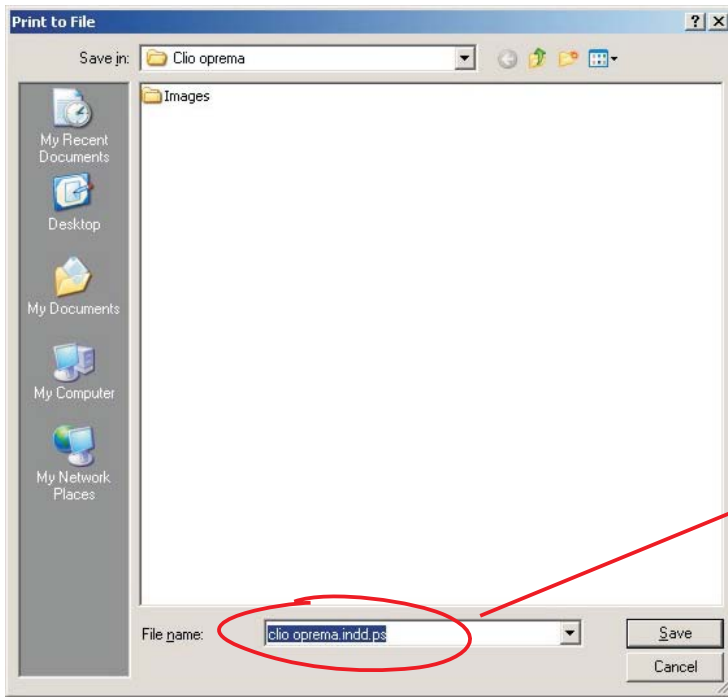
Öffnen Sie Setup



Passen Sie Setup an, wie im Bild gezeigt ist



Wählen Sie Multi Purpose Tray
Wählen Sie OK und klicken Sie auf print



Wählen Sie ps mode und geben Sie einen Namen und klicken Sie auf "Save"